

こころ健康通信

i medical japan

発行: アイ メディカル ジャパン 発行責任者: 天目基博

〒530-0017 大阪市北区角田町 8-47
 阪急グランドビル 20F
 代表 TEL: 06-7711-1677
 Language JP-CN-EN
<https://imedical-japan.com>



♡ Heart-healthy communication ♡

新緑萌えるすがすがしい季節 新たな気持ちでまた日々新に生きよう

Information インフォメーション

PET - CT 検査とは

<PET - CT 検査の紹介>

陽電子放出断層撮影というのは、腫瘍組織が一般的に増殖、代謝を盛んに行っており、そのために多くのブドウ糖を取り込む性質を利用した検査です。

放射性的のフッ素で標識した FDG (ブドウ糖類似物質) を注射すると、腫瘍部位に取り込まれるので腫瘍の有無、広がり、転移巣の検索に非常に有用です。

CT との併用により PET 画像と CT 画像を重ね合わせて診断をしますので、精度良く調べることが可能です。

<PET - CT 検査の特徴>

- ・がんの早期発見
- ・安全で痛みもない
- ・がんの進行度の診断ができる
- ・一度に全身の検査が可能
- ・短時間で検査ができる(約2時間)
- ・副作用の心配がない



早期発見・早期治療の為に、一度検査受診をお勧めします。

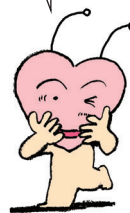
医療法人 仁泉会 MI クリニック 放射線技師 岩本康男

人は一人として一人で 生きている人は一人もいない

人との間の関係性の中で生きている。

- ♥ 人とかわかり。
- ♥ 自然とかわかり。
- ♥ 宇宙とかわかり存在している。
- ♥ SDGs グレートアイで生きる。
- ♥ 人に役立つこと。
- ♥ 自然に役立つこと。
- ♥ 宇宙に役立つこと。
- ♥ 心がけていこう!!
- ♥ 心が「前」の心がけが大事。

一人で生きてると言うのは錯覚
そこに愛はあるのかを考えて行動しよう



人との関係性の中で
生きている事に気づこう。
一度限りの人生。
人生の四季を楽しもう。

health 健康

受け入れ
愛

環境 environment

heart 心

感謝 appreciation

文・書 黒田クロ
**こころを動かさずとも
 体が動かせば
 心も動く**

すっぱい梅干しを丸ごと口に入れることを想像すると、食べていないのにツバが出る。心を動かすと細胞が動く。筋肉も意識することでよく動く。動物とは動くものなんだ。



人生の四季を楽しむ「&マウンテン」。
 ご夫婦二人で営まれるこころ安らぐ宿。ココロ康まる日本の四季。厳しい冬の寒さから、新緑萌える皐月 5 月。ゆったりした時間を過ごせる、こころ温まる白馬村。
 是非訪ねてみてください。

天目 拝

- 生かされていることに感謝すること
- ① 宇宙の仕組みに感謝できる
 - ② 自然の仕組みに感謝できる
 - ③ 社会の仕組みに感謝できる
 - ④ 業界の仕組みに感謝できる
 - ⑤ 収入の仕組みに感謝できる
 - ⑥ この世で生きていることに感謝できる
 - ⑦ この世に生んでくれた両親に感謝できる
- 変えられないコトには「ありがとう」の気持ちを

- 夢を実現させる意識を持つこと
- ① 気持持ち方が変わり
 - ② 考え方が変わり
 - ③ 見方が変わり
 - ④ 立場が変わり
 - ⑤ 心がけが変わり
 - ⑥ 行動が変わり
 - ⑦ 習慣が変わり
 - ⑧ 心構えが変わり
 - ⑨ 心が変わり
 - ⑩ 性格が変わり
 - ⑪ 人格が変わり
 - ⑫ 人生が変わり
- 変えられるコトは意識することを知ろう